

帽子



使うもの

毛糸 並太 本体部分 100均毛糸なら
3玉
はっば部 2玉

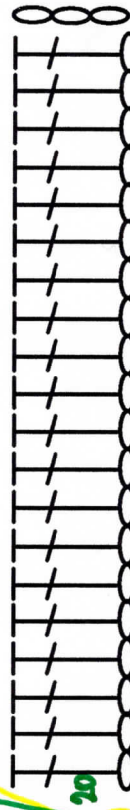
かぎ針 7.5号 4.5mm

使った系編み目記号

- <ゴリあみ
- 引き抜き
- ↻ ひっくり返す
- × 系田あみ
- × 系田あみつねあみ
- ⊖ 中長あみ/白玉あみ
- ↻ 中長あみ3目玉あみ
- × 系田あみ
- 下長系編み

はっばの部分

本体があめてから、①~④と同じ番号の
ふきんも引き抜きまでひかがけながら1圍ぐりと
あめ言4本



③ ab

④